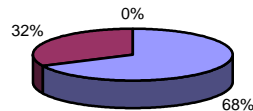


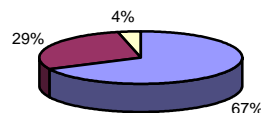
Beurteilen Sie bitte den Informationsfluss während der Planungsphase.

sehr zufrieden 19 zufrieden 9 weniger zufrieden 0



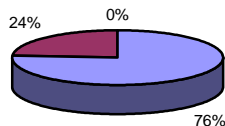
Waren Sie mit Ihrem Messestand-Standort zufrieden?

sehr zufrieden 19 zufrieden 8 weniger zufrieden 1



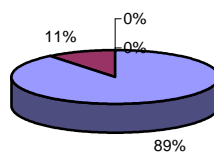
Wie zufrieden waren Sie mit den Werbemaßnahmen für die Messe?

sehr zufrieden 19 zufrieden 6 weniger zufrieden 0

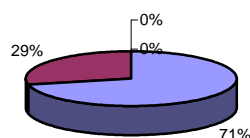


Beurteilen Sie bitte folgende Werbemaßnahmen im Hinblick auf die Messe?

Zeitungswerbung sehr wichtig 25 wichtig 3 weniger wichtig 0 unwichtig 0



Plakatwerbung sehr wichtig 20 wichtig 8 weniger wichtig 0 unwichtig 0



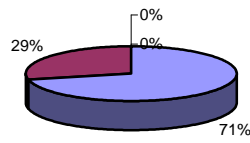
Internetwerbung

sehr wichtig
20

wichtig
8

weniger wichtig
0

unwichtig
0



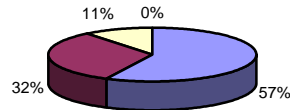
Radiowerbung

sehr wichtig
16

wichtig
9

weniger wichtig
3

unwichtig
0



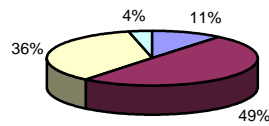
Messeverlosung

sehr wichtig
3

wichtig
14

weniger wichtig
10

unwichtig
1



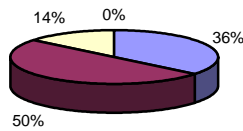
Flyer

sehr wichtig
10

wichtig
14

weniger wichtig
4

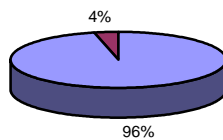
unwichtig
0



Haben Sie ein Werbemedium vermisst?

nein
27

ja
1



Wegweiser für Auswärtige

Beurteilen Sie bitte folgende Punkte zur Messe selbst.

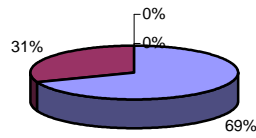
Übersichtlichkeit

sehr zufrieden
18

zufrieden
8

weniger zufrieden
0

unzufrieden
0



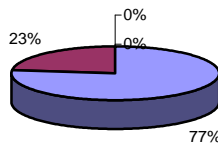
Veranstaltungsort

sehr zufrieden
20

zufrieden
6

weniger zufrieden
0

unzufrieden
0



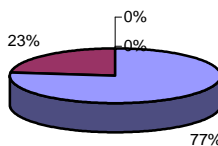
Verkehrsanbindung

sehr zufrieden
20

zufrieden
6

weniger zufrieden
0

unzufrieden
0



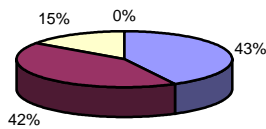
Parksituation

sehr zufrieden
11

zufrieden
11

weniger zufrieden
4

unzufrieden
0



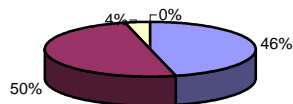
Rahmenprogramm

sehr zufrieden
12

zufrieden
13

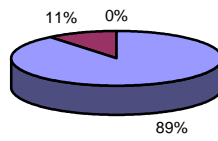
weniger zufrieden
1

unzufrieden
0



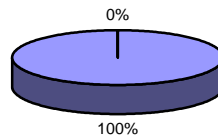
Wie beurteilen Sie grundsätzlich die Arbeit des Messe-Teams?

sehr zufrieden 25 zufrieden 3 weniger zufrieden 0



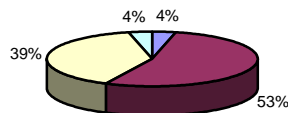
Haben Sie auf der KOMPAS Kontakte knüpfen können,

ja 28 nein 0

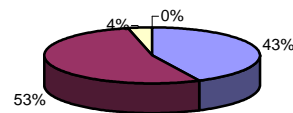


Wie zufrieden sind Sie mit dem Besucheraufkommen der KOMPAS?

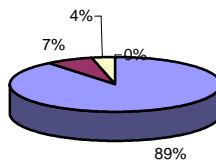
Freitag sehr zufrieden 1 zufrieden 15 weniger zufrieden 11 unzufrieden 1



Samstag sehr zufrieden 12 zufrieden 15 weniger zufrieden 1 unzufrieden 0



Sonntag sehr zufrieden 25 zufrieden 2 weniger zufrieden 1 unzufrieden 0

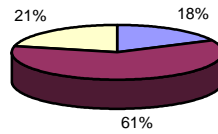


Wie beurteilen Sie die Qualität der Besucher der KOMPAS?

sehr hoch
5

hoch
17

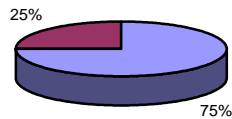
weniger hoch
6



Wie finden Sie die Öffnungszeiten

bis 18⁰⁰ Uhr reicht
21

bis 19⁰⁰ ist OK
7

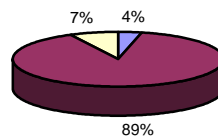


Sind die Erwartungen, mit denen Sie zur Messe kamen, erfüllt worden?

übertroffen
1

erfüllt
24

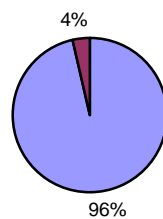
nicht erfüllt
2



Werden Sie, wenn sich grundsätzlich nichts ändert, an der nächsten KOMPAS 2018 wieder teilnehmen?

ja
27

nein
1



Was hat ihnen besonders gut gefallen:

Wetter

Gutes miteinander

Die Vielfältigkeit

Reibungsloser Ablauf

Auf- und Abbau problemlos möglich

dass es überhaupt eine Messe in dieser Zusammenstellung gegeben hat

Sehr hohes Besucheraufkommen am Samstag und Sonntag; sehr interessiertes Publikum

Gerne wieder, tolle Messe

Was hat Sie gestört:

Braterei im Bewirtungszelt

zu kalt im Zelt

Haupteingang zu eng

das staubige Außengelände

Security absolut unaufmerksam

Musik von Ramasuri + teilweise vom "Bierzelt" zu laut

Freitag: Bay. Musik unnötig und störend (obwohl gut gespielt)

Dass manche Messe-Aussteller schon vor 19⁰⁰ Uhr nach Hause gingen !!

Dauer, 2 Tage oder 1,5 wären ausreichend