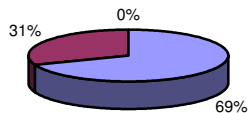


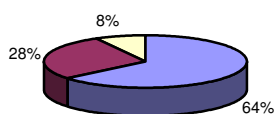
Beurteilen Sie bitte den Informationsfluss während der Planungsphase.

sehr zufrieden 18 zufrieden 8 weniger zufrieden 0



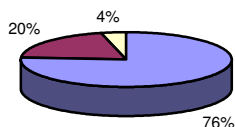
Waren Sie mit Ihrem Messestand-Standort zufrieden?

sehr zufrieden 16 zufrieden 7 weniger zufrieden 2



Wie zufrieden waren Sie mit den Werbemaßnahmen für die Messe?

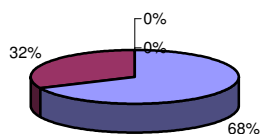
sehr zufrieden 19 zufrieden 5 weniger zufrieden 1



Beurteilen Sie bitte folgende Werbemaßnahmen im Hinblick auf die Messe?

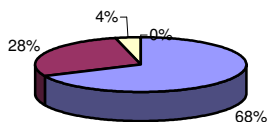
Zeitungswerbung

sehr wichtig 17 wichtig 8 weniger wichtig 0 unwichtig 0



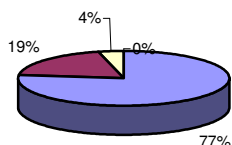
Plakatwerbung

sehr wichtig 17 wichtig 7 weniger wichtig 1 unwichtig 0



Internetwerbung

sehr wichtig 20 wichtig 5 weniger wichtig 1 unwichtig 0



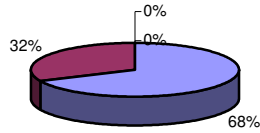
Radiowerbung

sehr wichtig
17

wichtig
8

weniger wichtig
0

unwichtig
0



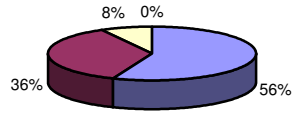
Flyer

sehr wichtig
14

wichtig
9

weniger wichtig
2

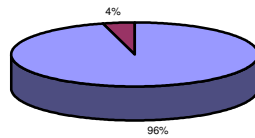
unwichtig
0



Haben Sie ein Werbemedium vermisst?

nein
23

ja
1



Beurteilen Sie bitte folgende Punkte zur Messe selbst.

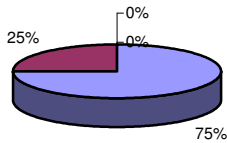
Übersichtlichkeit

sehr zufrieden
18

zufrieden
6

weniger zufrieden
0

unzufrieden
0



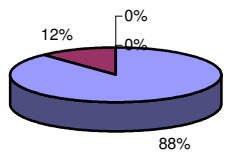
Veranstaltungsort

sehr zufrieden
22

zufrieden
3

weniger zufrieden
0

unzufrieden
0



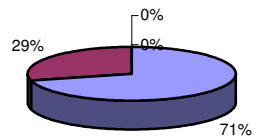
Verkehrsanbindung

sehr zufrieden
17

zufrieden
7

weniger zufrieden
0

unzufrieden
0



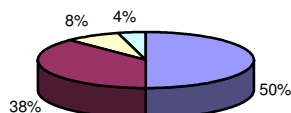
Parksituation

sehr zufrieden
12

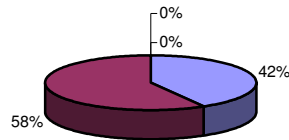
zufrieden
9

weniger zufrieden
2

unzufrieden
1

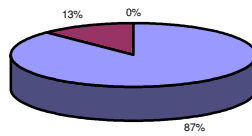


Rahmenprogramm	sehr zufrieden 10	zufrieden 14	weniger zufrieden 0	unzufrieden 0
-----------------------	----------------------	-----------------	------------------------	------------------



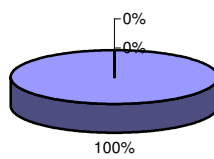
Wie beurteilen Sie grundsätzlich die Arbeit des Messe-Teams?

sehr zufrieden 21	zufrieden 3	weniger zufrieden 0
----------------------	----------------	------------------------



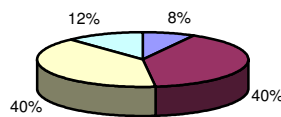
Haben Sie auf der KOMPAS Kontakte knüpfen können,

ja 24	nein 0
----------	-----------

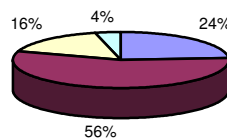


Wie zufrieden sind Sie mit dem Besucheraufkommen der KOMPAS?

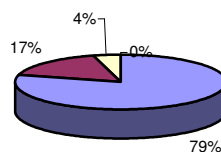
Freitag	sehr zufrieden 2	zufrieden 10	weniger zufrieden 10	unzufrieden 3
----------------	---------------------	-----------------	-------------------------	------------------



Samstag	sehr zufrieden 6	zufrieden 14	weniger zufrieden 4	unzufrieden 1
----------------	---------------------	-----------------	------------------------	------------------

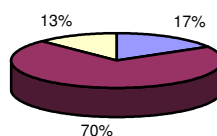


Sonntag	sehr zufrieden 19	zufrieden 4	weniger zufrieden 1	unzufrieden 0
----------------	----------------------	----------------	------------------------	------------------



Wie beurteilen Sie die Qualität der Besucher der KOMPAS?

sehr hoch 4	hoch 17	weniger hoch 3
----------------	------------	-------------------



Wie finden Sie die Öffnungszeiten

bis 18⁰⁰ Uhr reicht

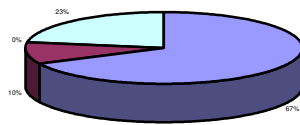
21

bis 19⁰⁰ in Zukunft

3

Freitag streichen

7



Wie empfanden Sie den Mix der Branchen für Sie?

keine Branche zuviel

15

mehr Branchenmix wünschenswert

4

einige Branchen übervertreten

4



Sind die Erwartungen, mit denen Sie zur Messe kamen, erfüllt worden?

übertroffen

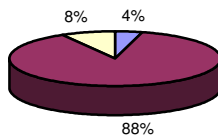
1

erfüllt

21

nicht erfüllt

2



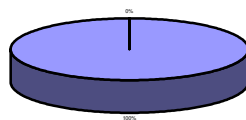
Werden Sie die Familienmesse KOMPAS weiterempfehlen?

ja

26

nein

0



CATERING: Service und Essen während des Tages

sehr gut

5

gut

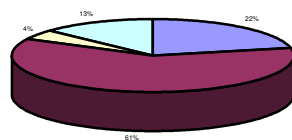
14

ausreichend

1

verbesserungswürdig

3



Wie schätzen Sie die Beachtung der Familienmesse KOMPAS in der Öffentlichkeit ein?

war in aller Munde

2

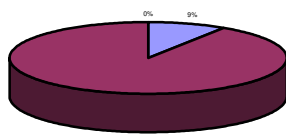
Beachtung in Presse und Bevölkerung

war gut

20

die KOMPAS wurde kaum beachtet

0



Wie oft haben Sie schon an der Familienmesse KOMPAS teilgenommen?

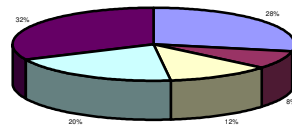
Zum ersten Mal
7

Zum zweiten Mal
2

Zum dritten Mal
3

Zum vierten Mal
5

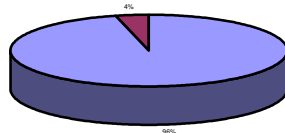
Zum fünften Mal
8



Werden Sie, wenn sich grundsätzlich nichts ändert, an der nächsten KOMPAS 2018 wieder teilnehmen?

ja
24

nein
1



Was hat ihnen besonders gut gefallen:

Sehr gute Veranstaltung, sind gerne wieder dabei.
Das der Eintritt frei war für Kunden/Besucher
Ein sehr harmonisches Miteinander
Organisation, pers. Kontakt der Organisatoren und Aussteller
Top Lage und viele Kundengespräche
Der Kontakt zu den Ausstellern
positive Stimmung, kollegiales Umfeld
Die Messe "lebt" es ist an allen Tagen etwas geboten, es ist immer Zulauf da
Die Interviews mit Radio Ramasuri

Was hat Sie gestört:

Verbilligte Preise bei der Verpflegung für Aussteller wäre wünschenswert
zu wenig Aussteller! (könnten doppelt so viel sein)
parkende Aussteller auf Besucherparkplätzen
genaue Adresse wg. Eingabe NAVI für auswärtige Besucher
wenig Unternehmer als Besucher
Getränkepreise überteuert
Die Beschallung und der Lärm der Nachbarn
Die Schnorrer.....